

POVODŇOVÝ PLÁN OBCE LADNÁ

pro katastrální území Ladná

Obec Ladná, Masarykova 119/60, 691 46 Ladná
tel. 519 324 502
www.obecladna.cz

Správce vodního toku: Povodí Moravy, s.p.

Vypracoval: Martin Vlček

Aktualizace: 01/2015

Schválil: Zastupitelstvo obce Ladná

Dne: 5. února 2015

Soulad s povodňovým plánem vyšší úrovně potvrdil:

Městský úřad Břeclav, Odbor životního prostředí, dne 25. 3. 2015,
pod č.j. MUBR 14134/2015

úsek/ rozhodující vodočet	stupeň	vodní stav cm	průtok m ³ s ⁻¹
Nové Mlýny – Ladná VD Nové Mlýny (399) aktuální stav	1.SPA	417	100
	2.SPA	507	200
	3.SPA	604	350
	3.SPA!	693	693
objekty a místa ohrožená za povodní		ohrožení	n-letý průtok
Q > 420 m ³ s ⁻¹ řízená indukce od jezu Bulhary k Poštorné			

úsek/ rozhodující vodočet	stupeň	vodní stav cm	průtok m ³ s ⁻¹
Ladná – ústí toku (státní hranice) Ladná 401 aktuální stav	1.SPA	164	100
	2.SPA	277	200
	3.SPA	408	350
	3.SPA!	538	693
objekty a místa ohrožená za povodní		ohrožení	n-letý průtok
část města Břeclav, část obce Lanžhot (zemědělské družstvo), řízené odlehčení povodňových průtoků do poldru Pohansko			

Aktualizace ke dni 15.1.2015

- 1.SPA průtok: 100 m³s⁻¹
- 2.SPA průtok: 200 m³s⁻¹
- 3.SPA průtok: 350 m³s⁻¹
- 3.SPA! extrémní ohrožení, průtok: 693 m³s⁻¹

1. Úvodní část

1.1. Správce vodního toku Dyje

Povodí Moravy, s.p.
 Závod Dyje
 Dřevařská 11
 60175 Brno
 Tel. 541637602
 Fax. 541211404

1.2. Příslušný vodoprávní orgán

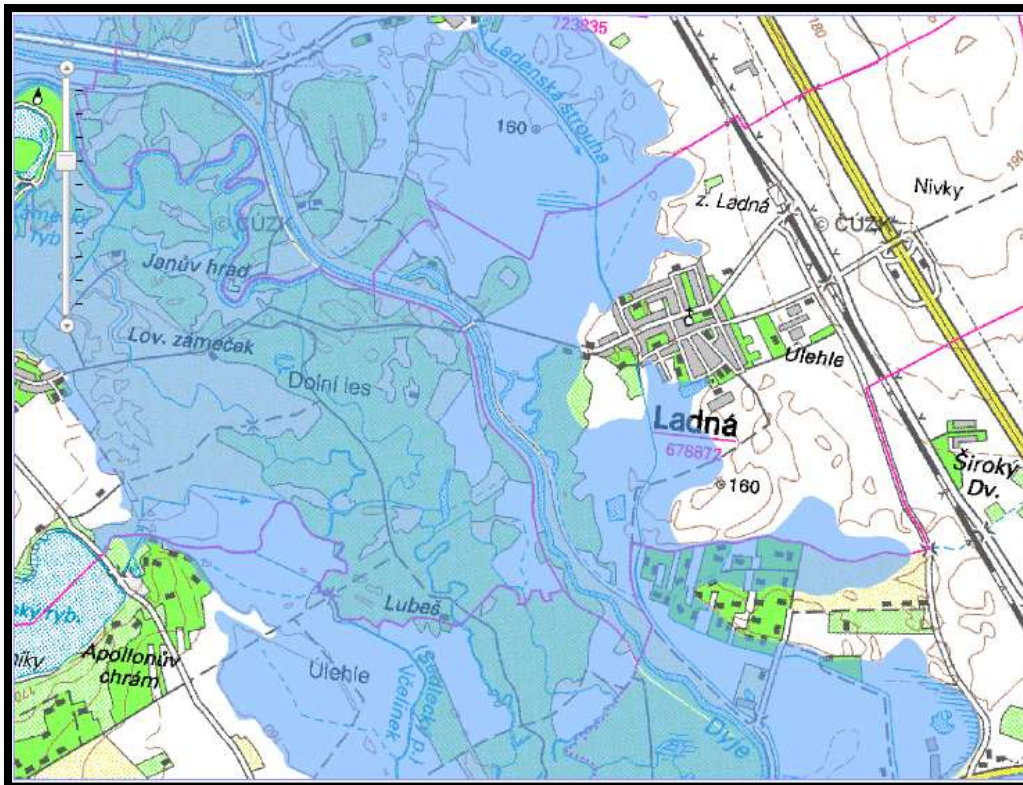
Městský úřad Břeclav, Odbor životního prostředí

1.3. Příslušná povodňová komise

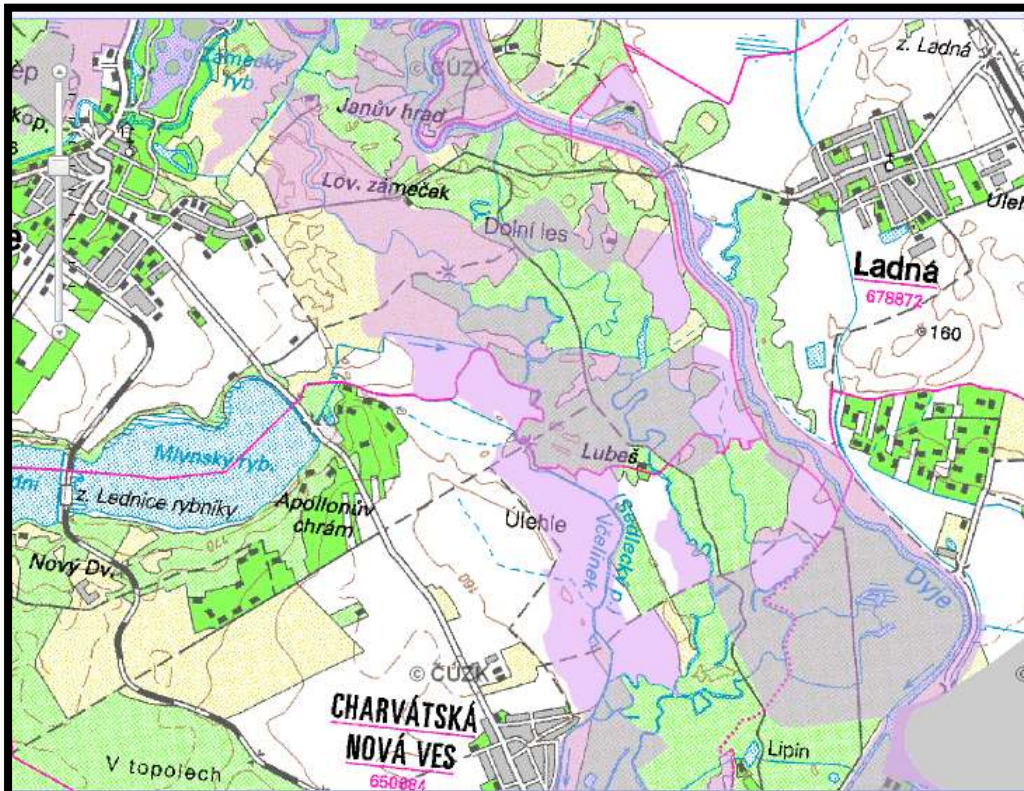
Povodňová komise Města Břeclavi jako obec s rozšířenou působností

2. Charakteristika zájmového území

Hydrologické údaje o záplavovém území při 100-leté povodni zakreslen do mapy o měřítku 1:10 000.



Hydrologické údaje o záplavovém území při největší zaznamenané přirozené povodni zakreslen do mapy o měřítku 1:10 000.



Zdroj: prohlížečka záplavových území: <http://www.dibavod.cz/70/prohlizecka-zaplavovych-uzemi.html>

3. Druh a rozsah ohrožení

Zájmové území je ohroženo průlomovou vlnou vzniklou zvláštní povodní způsobenou poruchou či havárií vodního díla Nové Mlýny na řece Dyji. Území ohrožené zvláštní povodní je vymezeno dle § 69 zákona č. 254/2001 Sb., o vodách. Ohrožené území ovlivňuje zástavbu. Ochrana tohoto území je řešena v souladu s Metodickým pokynem odboru ochrany vod MŽP pro zpracování plánu ochrany území pod vodním dílem před zvláštní povodní č. 14 ze září 2005.

Obec Ladná je ohrožena lokální povodní, v tomto případě budou ohroženy okrajové části území obce. Rozsah škod se nedá předem určit. Při levobřežním vylití ohrozí povodeň objekty na přilehlém okraji obce.

Ohrožená místa

Název	Ohrožení
Les	Lesní plochy na pravém břehu řeky Dyje
Ohrožené objekty	Objekty na okraji obce

Nebezpečná místa pro vznik ledových bariér a jiných zátarasů

Místo	Správce objektu (adresa, spojení)
Most přes Dyji	Obec Ladná, Masarykova 119/60, Tel. 519 324 502

4. Organizace povodňové ochrany

Obec Ladná ve spolupráci s Povodňovou komisí Města Břeclavi jako obce s rozšířenou působností, HZS, Policií ČR a SDH Ladná.

5. Informační zabezpečení

5.1. Svolání Povodňové komise

Povodňová komise se svolává při průtoku $200 \text{ m}^3\text{s}^{-1}$

Stanoviště	OÚ Ladná	
Předseda	Renáta Priesterrathová	Tel. 724 746 240/519 324 502
Místopředseda	Jan Novák	Tel. 737 609 658
Člen	Martin Vlček	Tel. 602 654 647/519 324 502

Rozhodující vodočet hlásné služby

Stav při stupni [m^3s^{-1}]		Hlášení sdělí	Hlášení předá komu
1.SPA	100	Jméno: Jan Novák	Renáta Priesterrathová
2.SPA	200	Adresa: Mlýnská 29	Lipová 16
3.SPA	350	Způsob: telefonicky	Tel. 724 746 240

Pomocný vodočet na území obce je totožný s rozhodujícím vodočtem hlásné služby.

5.2. Hlídková služba OÚ

Jméno	Adresa	Tel.
Jan Novák	Mlýnská 29	737 609 658

5.3. Hlásná služba OÚ

Zajišťuje	Renáta Priesterrathová
Zpráva od koho	od Povodňové komise Města Břeclavi jako obce s rozšířenou působností, od členů povodňové komise, od občanů
Zprávu předá komu	obyvatelstvu ohrožených objektů
Způsob předání	osobně, telefonicky, místním rozhlasem

5.4. Povodňové prohlídky

Vykonavatel	Jan Novák
Četnost prohlídek	zpravidla před jarním táním, při povodni 2x denně, po povodni
Rozsah plnění	kontrola toku, hráze a mostu přes Dyji

5.5. Vyhlášení SPA

SPA	Opatření
Bdělost	Není
Pohotovost	Místní rozhlas
Ohrožení	Místní rozhlas
Varování občanů provede	Pracovník OÚ

6. Správce toku

Organizace	Adresa a dosažitelnost
	Povodí Moravy, s.p. Břeclav, Bratislavská 2714
Úsekový technik	Ing. Ladislav Vágner
Kontakt	Tel. 519 370 253

7. Organizace dopravy

Ústupové cesty	Silnice II. 425 směr Břeclav nebo Podivín
Náhradní doprava	Silnice III. 00221 směr Břeclav

8. Důležitá telefonní čísla a kontakty v případě ohrožení

Funkce	Jméno	Telefon
Povodňová komise Města Břeclavi, jako obec s rozšířenou působností	Ing. Pavel Dominik, starosta Ing. Hana Hřebačková Jitka Létalová, DiS.	519 311 111/731 428 217 519 311 210/731 428 216 519 311 226/731 428 225
Hasičský záchranný sbor	mjr. Ing. Tomáš Havlík	950 615 166/606 141 193
Velitel SDH Ladrná	Jan Novák	737 609 658
Policie ČR, Obvodní oddělení Břeclav	plk. JUDr. Marian Žák	974 632 221
Zdravotnická pomoc	Zdravotní záchranná služba tísňová linka	155, 112
	Nemocnice Břeclav	519 315 111

9. Evidenční a dokumentační práce

Činnost	Místo uložení	Záznam provede
Zápis povodňové komise	OÚ	Povodňová komise
Nejvýše dosažená hladina vody	Na mostě přes Dyji	Povodňová komise
Foto nebo video dokumentace	OÚ	Povodňová komise
Zpráva o prohlídce po povodni	OÚ	Povodňová komise
Souhrnná zpráva o povodni	OÚ	Povodňová komise

10. Přílohy

Evakuační plán

Možnosti ubytování evakuovaných občanů ve veřejných zařízeních a jejich kapacity (školy, ubytovny, restaurační zařízení apod.)

Dle dohody s obcí s rozšířenou působností

Dopravní prostředky

Druh	Počet	Stanoviště	Zodpovídá	Tel.
Autobus	5	Zastávka u OÚ	Renáta Priesterrathová	724 746 240

Materiál pro záchranné práce

Druh	Množství	Uskladnění	Kontakt	Tel.
Protipovodňové zábrany	200m	ALBA-METAL	Ing. Vintrlík	607 109 022
Manipulační technika, bagr, jeřáb, nákl. automobily	5 ks	ALBA-METAL	Ing. Vintrlík	607 109 022
Hasičská technika	--	Zbrojnice SDH	Jan Novák	737 609 658
Náhradní spojení	Zatopený úsek silnice II. tř.č. 425			
	Náhradní spojení D2			
	Adresa správce: ŘSD, Šumavská 33, 659 77, Brno, tel. 549 133 498			
Náhradní zdroj vody	Místo Hostinec U Parku		Kapacita 100 hl	