

# INTEGROVANÉ NOVINKY

zdarma

# 12 2021

jihomoravský kraj

B | R | N | O

... informace o cestování v Jihomoravském kraji ...

Veselé Velikonoce 2  
Cestování seniorů od 1. dubna 2021

Aktuální výluky a omezení 4-5  
v dopravě v Brně a JMK

Tipy na výlety po okresech 6-7  
Cyklobusy startují



## ZMĚNY TARIFU IDS JMK OD 1. 4. 2021

### Zjednodušíme Tarif IDS JMK

Od 1. dubna dochází k následujícím drobným úpravám tarifu IDS JMK.

**Senioři nad 70 let** mohou svůj nárok na bezplatné cestování v zónách 100 + 101 nově prokázat jen občanským průkazem nebo jiným průkazem totožnosti. Průkazky IDS JMK s bezplatným kupónem zůstává nadále v platnosti. Průkazku i kupón nadále vydají České dráhy – toto je vhodné zejména pro ty, kteří se nechtějí prokazovat občanským průkazem.

**Děti ve věku 6 až 10 let**, které cestují v zónách 100 + 101 bezplatně, rovněž už nemusí ale mohou mít průkazku s kupónem. Prokazují se jízdním dokladem nebo dokladem vystaveným veřejnou institucí obsahujícím jméno, příjmení a datum narození dítěte (např. kartičkou zdravotní pojišťovny).

**Bezplatné předplatní jízdenky pro doprovod dítěte do 3 let** pro cesty v zónách 100 + 101 se již budou vydávat pouze elektronicky. Dosud vydané průkazky s kupónem lze nadále použít.

**Ruší se zvláštní roční kupón pro důchodce do 70 let za 840 Kč**, který umožňoval v zónách 100 + 101 cesty za jízdné Zlevněné A. Pokud jej ještě někdo má, může jej využívat pro cesty po Brně s jízdenkami Zlevněnými A až do konce jeho platnosti. Nové kupóny nebudou vydávány.

**Senioři nad 70 let, děti do 10 let i doprovod dítěte do 3 let si mohou pořídit elektronické průkazy na bankovní kartě opravňující k bezplatnému cestování na brnoid.cz nebo na oficiálním celokrajském eshopu IDS JMK: <https://eshop.idsjmk.cz>.**

## AKTUÁLNÍ INFORMACE

### Provoz vlaků, autobusů a městských doprav

Od 6. 4. 2021 se z důvodu velké výluky mění jízdní řády linek S2+R19, S3+R9 a také dalších vlakových linek a návazných autobusových linek. Více na straně 4.

**I nadále regionální autobusy IDS JMK jezdí podle jízdních řádů platných pro prázdniny - letní prázdniny (až na výjimky).** Vlaky jezdí podle běžných jízdních řádů až na výjimky.

Více na [www.idsjmk.cz](http://www.idsjmk.cz).

Mimo provoz jsou noční regionální autobusové spoje a linky 211 a 545.

**Městská doprava v Brně** jezdí podle prázdninových JŘ. Mimo provoz školní linky a vybrané spoje.

# VELIKONOCE 2021

## Provoz během Velikonoc

V souvislosti s velikonočními svátky a prázdninami vyhlášenými na základních a středních školách dochází ke změnám v provozu linek IDS JMK.

● **Ve čtvrtek 18. dubna 2021** bude platit omezený jízdní řád pro PRACOVNÍ DNY - PRÁZDNINY na regionálních i městských linkách IDS JMK.

● **V pátek 2. dubna 2021** (státem uznaný svátek) bude doprava v Brně vedena podle jízdních řádů pro SOBOTY. Na regionálních linkách platí jízdní řády pro SOBOTY+NEDĚLE. Sledujte jízdní řády. **POZOR jsou uzavřena obchodní centra. Mimo provoz je linka OLY.**

● **V sobotu 3. dubna 2021** platí běžné jízdní řády pro SOBOTY, resp. SOBOTY+NEDĚLE. V Brně se jezdí obvykle podle sobot.

● **V neděli 4. dubna 2021** pojedou regionální linky podle jízdních řádů pro SOBOTY+NEDĚLE. V Brně se jezdí podle sobot.

● **V pondělí 5. dubna 2021** (státem uznaný svátek) bude doprava vedena podle jízdních řádů pro NEDĚLE A STÁTNÍ SVÁTKY. **POZOR jsou uzavřena obchodní centra. Mimo provoz je linka OLY.**

### Upozornění:

U regionálních linek věnujte ve všech uvedených dnech zvýšenou pozornost omezení jízdy některých spojů pomocí příslušných inverzních značek.

## Dopravní tipy na Velikonoce

### S jízdním kolem cyklobusem

Od 2. dubna 2021 vyjíždějí regionální cyklobusy IDS JMK do všech směrů Jihomoravského kraje - [www.idsjmk.cz/cyklo](http://www.idsjmk.cz/cyklo).

**Obyvatelé okresu Vyškov** mohou využít populární cyklobus 750 směr Studnice.

Obyvatelé okresu Blansko mohou využít cyklobusy 231 a 233.

Obyvatelé okresu Znojmo mohou využít cyklobusy 816, 817 a 830. Jedou v nových časech.

S ohledem na aktuální situaci prosíme respektujte vládní nařízení týkající se omezeného pohybu.

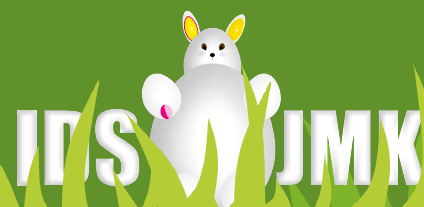
### Nejvýhodnější cestování během svátků

#### Jednodenní jízdenky IDS JMK

Ve dnech státních svátků a víkendu od 2. do 5. 4. 2021 můžete při svých cestách využívat výhodné jednodenní jízdenky IDS JMK, které platí v tyto dny pro 2 dospělé a 3 děti do 15 let.

Zakoupíte je u řidičů regionálních autobusů, na vlakových nádražích nebo v mobilní aplikaci IDS JMK Poseidon.

# Veselé Velikonoce



## INTEGROVANÉ NOVINKY

12  
2021TARIFNÍ INFORMACE  
TIPY NA CESTOVÁNÍ

Tiskové chyby vyhrazeny

## Jak cestovat - sleva pro cestující nad 65 let věku

## Věková kategorie do 65 let

Nejvýhodnějším způsobem přepravy jsou **předplatní jízdenky měsíční, čtvrtletní a roční**. Bez ohledu na to, jestli cestujete „**bez Brna**“ nebo „**včetně Brna**“, využijte předplatní jízdenky označené „**Důchodci do 65 let**“ podle toho, pro jaké zóny jízdenku potřebujete.

## Jak vyřídit průkazku a kupón?

Pro vydání předplatní jízdenky a kupónu potřebujete:

- průkazkovou fotografii,
- doklad totožnosti
- rozhodnutí o přiznání důchodu, ústřížek poštovní poukázky „Důchody - výplatní doklad“ nebo potvrzení o pobírání důchodu, ne starší než 2 měsíce.
- 30 Kč na průkazku + částku na předplatní kupón

## Jednorázové jízdenky

Při cestování na jednorázovou jízdenku se **platí běžné základní jízdné**.

## Věková kategorie 65 - 70 let

Nejvýhodnějším způsobem přepravy jsou **předplatní jízdenky**. Bez ohledu na to jestli cestujete „**bez Brna**“ nebo „**včetně Brna**“ využijte předplatní jízdenky označené „**Osoby od 65 do 70 let**“ nebo „**Osoby nad 65 let**“ podle toho, pro jaké zóny jízdenku potřebujete.

## Jak vyřídit průkazku a kupón?

Pro vydání předplatní jízdenky a kupónu potřebujete:

- průkazkovou fotografii,
- doklad totožnosti
- 30 Kč na průkazku + částku na předplatní kupón

## Jednorázové jízdenky

V rámci IDS JMK můžete zakoupit dvě varianty jednorázových jízdenek IDS JMK. Pro cesty „**včetně Brna**“ využijte jízdenky z Ceníku označené jako „**Zlevněné B**“. Pro cesty „**bez Brna**“ využijte jízdenky z Ceníku označené jako „**Zlevněné A**“.

Pro častější pravidelné cesty (např. dojíždění na zahrádku) se hodí univerzální jízdenka, na které se označí příslušný počet polí podle sloupce „**Zlevněné A**“ = cesta „**bez Brna**“ nebo „**Zlevněné B**“ = cesta „**včetně Brna**“.

**Prokázání slevy ve vozidle:** Při kontrole je vždy nutné doložit věk. Stačí se prokázat průkazkou IDS JMK, platným občanským průkazem nebo pasem.

## Věková kategorie nad 70 let

Bez ohledu na to jestli cestujete „**bez Brna**“ nebo „**včetně Brna**“ využijte předplatní jízdenky označené „**Osoby nad 65 let**“ podle toho, pro jaké zóny jízdenku potřebujete. Vyříďte si bezplatný kupón pro brněnské zóny 100+101.

## Jak vyřídit průkazku a kupón?

Pro vydání předplatní jízdenky a kupónu potřebujete:

- průkazkovou fotografii,
- doklad totožnosti
- 30 Kč na průkazku + částku na předplatní kupón

Pro cesty v zónách 100 + 101 (BRNO) postačuje platný občanský průkaz nebo pas.

Na základě průkazky IDS JMK pak můžete cestovat i po městech Adamov, Blansko, Břeclav (již od 65 let), Hodonín, Kyjov, Mikulov, Vyškov a Znojmo (důchodci již od 50 let). Při cestě do těchto měst nebo cesty z nich však platíte odpovídající jízdné, zóna se neodpočítává! Jízdenku nelze kombinovat.

## Jednorázové jízdenky

V rámci IDS JMK si kupujete do regionu jízdenky **Zlevněné A**.

**Prokázání slevy ve vozidle:** Při kontrole je vždy nutné doložit věk. Bez prokázání věku nelze používat zlevněné jízdenky. Stačí se prokázat průkazkou IDS JMK, platným občanským průkazem nebo pasem.

Zlevněná jízdenka  
Cesta bez Brna X Cesta s Brnem

Často se setkáváte s pojmy cestování s Brnem a cestování bez Brna.

U zlevněných jízdenek si studenti a senioři s nárokem na slevu mohou kupovat 2 varianty zlevněných jízdenek - **zlevněná A** nebo **zlevněná B**.

## Zlevněná A - bez Brna

→ cestující cestuje **vlakem nebo autobusem pouze v regionu mimo zóny 100+101** - zlevněná A.

**Příklad:** cestující jede linkou 215 po Adamově.

→ cestující cestuje pouze v **zónách 100+101 vlakem nebo regionálním autobusem**.

**Příklad:** cestující jede z Tišnova vlakem S3 do Brna na Hlavní nádraží - zlevněná A.

**Příklad:** cestující jede z Pohořelic linkou 108 do Brna na Zvonařku a nepřestupuje - zlevněná A

→ cestující jezdí **vlakem nebo regionálním autobusem v zónách 100+101**.

**Příklad:** cestující jede vlakem S3 z Králova Pole a přestoupí např. na linku 702 nebo 701 - zlevněná A.

→ **cestující jede linkou do čísla 100** (městskou linkou) **do mimobrněnské zóny** bez přestupu.

**Příklad:** cestující jede linkou 71 z Brna, Králova Pole do Kuřimi (zóna 310).

**POZOR:** Cestující musí jet pouze jednu cestu bez přestupu na městskou dopravu.

## Zlevněná B - s Brnem

→ Cestující cestuje **pouze v zónách 100+101 linkami brněnské městské dopravy** (linky 1-84, noční linky N89-N99, expresní E50,...).

**Příklad:** Cestující jede tramvavají číslo 1.

→ Cestující cestuje **regionálním autobusem nebo vlakem a v zónách 100+101 poté přestupuje na městské linky** v Brně.

**Příklad:** Cestující jede z Kuřimi do Králova Pole a přestoupí na trolejbus číslo 30.

## INTEGROVANÉ NOVINKY

12  
2021ZMĚNY V DOPRAVĚ  
V REGIONU A BRNĚ

Tiskové chyby vyhrazeny

Od úterý 6. dubna začíná dlouhodobá vlaková výluka na trati Brno - Česká Třebová

## DLOUHODOBÁ VLAKOVÁ VÝLUKA

## 1. ETAPA - ZMĚNY JŘ

OD 6. 4. 2021

S2, S3, R9, R19 + DALŠÍ LINKY

Od 6. 4. 2021 bude na železnici probíhat dlouhodobá výluka na trati mezi Brnem a Prahou přes Českou Třebovou. Dálkové neintegrovane vlaky budou přesměrovány přes Žďár nad Sázavou. Upraveny jsou také jízdní řády vlakových linek IDS JMK - S2+R19, S3+R9 a dalších linek. V souvislosti s tím budou upraveny jízdní řády návazných regionálních autobusů.

Změny jízdních řádů souvisí také s epidemií COVID-19 - přehled na webu [www.idsjmk.cz](http://www.idsjmk.cz)

Od 6. 4. 2021 se v rámci IDS JMK mění jízdní řády těchto linek:

vlakové linky: S2, S3, S6, S9, S22, S31, S51, R9, R13, R19, R50.

autobusové linky: 215, 226, 250, 251, 253, 254, 255, 257, 258, 261, 271, 272, 273, 274, 276, 277, 321, 650.

Postupně během roku 2021 bude doprava dále utlumena s ohledem na aktuální stavební situaci.

Všechny informace budeme uveřejňovat na našem webu.

## VÝLUKA TRAMVAJÍ NA STRÁNSKOU SKÁLU

2. - 3. 4. 2021

10

Z důvodu pokračující rekonstrukce silničního mostu v ulici Bělohorské nebude v pátek 2. dubna 2021 (státní svátek) a v sobotu 3. dubna 2021 vždy od 8:15 do 17:15 možná jízda tramvajů na Stránskou skálu.

Linka 10 bude od zastávky Krásného odkloněna do smyčky Novolíšeňská. Linka 10 vynechá zastávky Podstránská, Stránská skála a Stránská skála - smyčka. Na odklonové trase obslouží zastávky linky 8.

Náhradní doprava pro obsluhu lokality bývalého Zetoru bude zajištěna polookružní autobusovou linkou x10 po trase a zastávkách Novolíšeňská (zastávka trolejbusů směr centrum) - Zetor - smyčka - ZKL (zřízena v ulici Trnkově) - Slévárna Heunisch (zřízena u brány do areálu slévárny) - Zetor - silnice - Novolíšeňská.

Zastávky Podstránská, Stránská skála a Stránská skála - smyčka nebudou obsluhovány. Náhradou je možné využít také zastávky Podstránská (na mostě, obsluhována linkou 75) nebo Bělohorská (obsluhována linkami 8, 10, 55 a 75).

## VÝLUKA NA LINCE S3 ŠAKVICE - HUSTOPEČE

3. 4. 2021

S3

V sobotu 3. 4. 2021 od 7:00 hod. do 19:20 hodin budou z důvodu předpokládaného zpoždění za jednokolejného provozu budou vlaky linky S3 v úseku Šakvice - Hustopeče u Brna nahrazeny autobusy náhradní dopravy.

Umístění zastávek náhradní dopravy:

- Šakvice - u nádražní budovy na zastávce autobusů IDS JMK „Šakvice, žel. st.“

- Hustopeče u Brna - u nádraží na zastávce autobusů IDS JMK „Hustopeče u Brna, aut. nádr.“, stanoviště č.10

Přeprava jízdních kol jako spoluzavazadel není ve spojích náhradní dopravy zajištěna.

## ODŘEKNUTÍ VLAKŮ MEZI BRNEM A KUŘIMÍ

2. - 3. 4. 2021

S3

Ve dnech 2. a 3. 4. 2021 v době vždy od 7:00 do 17:00 hodin z důvodu nedostatečné kapacity trati nepojedou vybrané vlaky linky S3 (jedná se o vlaky končící/začínající v Kuřimí) v úseku Brno-Královo Pole - Kuřim:

Odřeknuté vlaky linky S3:

4915, 4921, 4925, 4965, 4919, 4923, 4967, 4969, 4971, 4973, 4975  
4918, 4922, 4926, 4928, 4962, 4964, 4966, 4970, 4920, 4972, 4974

Ostatní vlaky S3 pojedou dle současného jízdního řádu.

ZMĚNY ZASTÁVEK V TERMINÁLU  
NEMOCNICE BOHUNICE

2. - 4. 4. 2021

25, 26, 40, 50, 69, N90, 405, 406

Z důvodu výkopových prací při výstavbě tramvajové tratě bude od 7:00 v pátek 2. dubna 2021 do ukončení prací (předpoklad ve 20:00 v neděli 4. dubna 2021) omezen průjezd vozidel v oblasti terminálu Nemocnice Bohunice.

Zastávka Nemocnice Bohunice pro linky 25, 40, 50, 51, 69, N90 a 405, 406 ve směru k ulici Jihlavské bude přeložena do ulice Netroufalky ke vchodu do obchodního centra Campus Square (k restauracím).

Zastávka Nemocnice Bohunice pro linky 25, 40, 50, 69, N90 a 405, 406 ve směru k Univerzitnímu kampusu bude přeložena do ulice Netroufalky za výjezd z terminálu (před odbočku na parkoviště Masarykovy univerzity).

Provoz na trolejbusových linkách 25 a 26 zajistí autobusy.

## INTEGROVANÉ NOVINKY

12  
2021ZMĚNY V DOPRAVĚ  
V REGIONU A BRNĚ

Tiskové chyby vyhrazeny

Výluky od 6. 4. 2021

## VÝLUKA NA LINKÁCH 290 A 291

6. 4. - 31. 10. 2021

290, 291

Od úterý 6. 4. do 31. 10. 2021 pojedou linky 290 a 291 mezi zastávkami Jevíčko, nám. a Jaroměřice, rest. odklonem dle výlukového jízdního řádu po silnicích II/374 a III/3741 přes Podhájský mlýn, ve směru Jaroměřice - Jevíčko je objízdná trasa vedena po III/36615 a II/374. Na odklonové trase autobusy zastavují v zastávce Jevíčko, středisko ČSAD. Spoje vynechávají zastávku Jevíčko, uhelné sklady a Jaroměřice, u hřiště.

## Změna zastávek:

Jevíčko, uhelné sklady - zastávka bez obsluhy  
Jaroměřice, u hřiště - zastávka bez obsluhy

## PŘESUN ZASTÁVKY KOŘENEC

5. 4. - 31. 5. 2021

262, 277

Od 5. 4. do 31. 5. 2021 budou pokračovat práce na vodovodu a kanalizaci v Kořenci. Zastávka Kořenec bude přesunuta o cca 250 metrů ve směru Šebetov.

## ZASTÁVKA MODŘICE, OLYMPIA JIH BEZ OBSLUHY

6. - 14. 4. 2021

OLY, 49, 78, 510

Z důvodu opravy povrchu komunikace v prostoru zastávky nebude od zahájení provozu v úterý 6. 4. do 14. 4. 2021 možné obslužit zastávku Modřice, Olympia jih - zastávku blíže k vyjezdu z obchodního centra.

Zastávka Modřice, Olympia jih bude po dobu prací mimo provoz. Náhradou je možné využít zastávku Modřice, Olympia.

Alternativně zastávku Modřice, Drůbežářské závody při cestě linkami 49 a 510.

## VÝLUKA NA LINCE S2 SKALICE NAD SVITAVOU - LETOVICE

9. - 11. 4. A 13. 16. 4. 2021

S2

Od 7. 4. 2021 od 8:15 hod. nepřetržitě do 16. 4. 2021 do 16:40 hod bude probíhat výluka na lince S2 v úseku Skalice nad Svitavou - Letovice.

Z důvodu nedostatečné kapacity trati od 8. 4. 2021 do 11. 4. 2021 a od 13. 4. 2021 do 16. 4. 2021 budou vybrané vlaky v úseku Skalice nad Svitavou - Letovice a zpět nahrazeny náhradní autobusovou dopravou a některé vlaky pojedou v odchýlné časové poloze dle výlukového jízdního řádu.

Ostatní vlaky jedou podle platného jízdního řádu. Přeprava jízdních kol jako spoluzavazadel je ve spojích náhradní dopravy vyloučena.

## Stanoviště náhradní autobusové dopravy:

- Letovice - u nádražní budovy na zastávce autobusů IDS JMK „Letovice, žel. st.“;
- Letovice zastávka - na zastávce autobusů IDS JMK „Letovice, Tylex“;
- Zboněk - na zastávce autobusů IDS JMK „Letovice, Zboněk“
- Svitávka - náměstí Svobody na zastávce autobusů IDS JMK „Svitávka, nám.“
- Skalice nad Svitavou - u nádražní budovy na zastávce autobusů IDS JMK „Skalice nad Svitavou, žel. st.“

## VÝLUKA NA LINCE S8 - BŘECLAV - MIKULOV

6. - 25. 4. 2021

S8

Od 6. 4. 2021 od 9:20 hodin nepřetržitě do 25. 4. 2021 do 15:30 hodin budou vlaky na lince S8 mezi Břeclaví a Mikulovem nahrazeny autobusy náhradní dopravy.

## Náhradní doprava pojedou po dvou odlišných linkách:

## Návazná linka na vlak v Mikulově

Linka A : Břeclav - Poštorná, kostel - Valtice, aut. st - Valtice, bažantnice - Sedlec, sídliště - Sedlec, pošta - Mikulov na Moravě a zpět.

## Návazná linka na spoje v Břeclavi

Linka B : Břeclav - Poštorná, kostel - Valtice, aut. st - Valtice, bažantnice - Sedlec, sídliště - Sedlec, pošta - Mikulov na Moravě a zpět.

Přeprava jízdních kol je u vybraných spojů v sobotu a neděli zajištěna nákladním automobilem.

## Změna zastávek

- Břeclav - na zastávce autobusů IDS JMK „Břeclav, aut. nádr.“ (stanoviště 12);
- Boří les - v obci, na autobusové zastávce IDS JMK „Poštorná, kostel“;
- Valtice město - v obci, na ulici Sobotní na zastávce autobusů IDS JMK „Valtice, aut. st.“;
- Valtice - na zastávce autobusů IDS JMK „Valtice, bažantnice“
- Sedlec u Mikulova - v obci, na autobusové zastávce IDS JMK „Sedlec, sídliště“ a v obci, na autobusové zastávce IDS JMK „Sedlec, pošta“
- Mikulov na Moravě - na zastávce autobusů IDS JMK „Mikulov, žel. st.“

Mapa aktuálního  
provozu IDS JMK  
<https://mapa.idsjmk.cz>

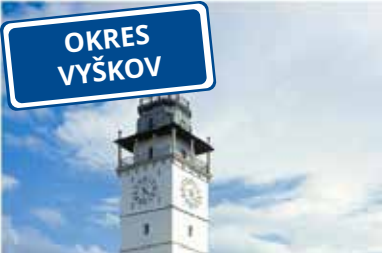
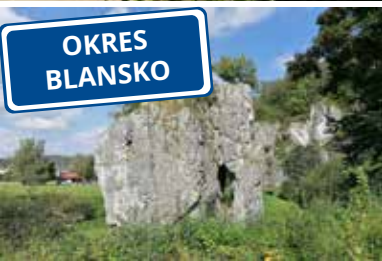


INTEGROVANÉ NOVINKY

TIPY NA VÝLETY  
S IDS JMK - PO OKREŠU12  
2021

Tiskové chyby vyhrazeny

Rychlé tipy na výlety pro okresy Jihomoravského kraje

**Vážení cestující,**

s ohledem na aktuální situaci můžete vyrazit na výlet i do vašeho blízkého okolí v rámci okresu. Okresy BRNO-MĚSTO a BRNO-VENKOV jsou považovány za jedno území. Třeba můžete využít i vaši předplatní jízdenku, kterou používáte při cestě do práce. Platí Vám také o víkendu dle zónové platnosti. Použijte prosím vyhledávač spojení na [www.idsjmk.cz](http://www.idsjmk.cz)

Okolí svého bydliště znáte určitě nejlépe vy, proto neváhejte a využijte krásného počasí na vycházku. Dodržujte prosím bezpečné zastupky a ochranu dýchacích cest.

**Okres Brno-město:**

- kolem řek Svitavy - linkou 4 do Obřan a Vranov - linkou 57
- oblast Brněnské přehrady - lodní doprava zahájena 2. dubna - linka 10 + linka 303
- Mariánské údolí - linkou 55
- městské parky v centru
- do lesů mezi Soběšicemi a Útěchovem - linkou 57
- do oblasti Palackého vrchu a Medláneckých vrchů - linkami 12 nebo 1
- na rozhlednu Holedná - doporučujeme brzy ráno nebo naopak večer s ohledem na zájem návštěvníků - linka 1 zastávka Svratecká.

**Okres Brno-venkov:**

- Malhostovická pecka - spojení linkou 311 z Kuřimi nebo Tišnova
- Tišnovsko a Lomnicko (Sýkoř, rozhledna Klucanina, rozhledna Zlobice) - vlakem S3 + busy
- Nedvědiccko (údolí řeky Svatky) - linkou S3 a S31
- Veverská Bítýška (údolí Bílého potoka, kolem řeky Svatky)
- Lelekovice - rozhledna Babí Lom - Vranov - linkou S3
- Ochoz u Brna - Hádek - linkami 202 a 201 ze Staré osady
- Židlochovice s Akátovou rozhlednou - linkou S3
- Ivančicko a Rosicko (údolí Oslavy, údolí Bobravy) - linkou S4

**Okres Blansko:**

- směr Křtiny - spojení linkou 201 z Jedovnic
- směr Hořice - linkou 152 z Blanska nebo kolem řeky Svitavy
- Moravský kras a Dražanská vrchovina - linkami 231, 232 a 233 z Blanska
- Halasovo Kunštátsko, oblast Boskovicka

**Okres Hodonín:**

- NPP Váté písky - vlakem S9
- Hodonínské rybníky
- směr např. NNP Hodonínská Důbrava
- Velká nad Veličkou/Slovácko a okolí - vlakem S91
- Kyjovsko a okolí

**Okres Břeclav:**

- směr Lednice a Valtice - linkou 570
- oblasti Lanžhota (k soutoku Moravy a Dyje, mokřady) - vlakem S53 z Břeclavi
- vinařské oblasti Velké Bílovice, Velké Pavlovice, Kobylí
- Hustopeče s mandloňovými sady a rozhlednami v okolí
- Mikulov a okolí - vlakem S8 z Břeclavi

**Okres Znojmo:**

- směr kolem vodní nádrže Znojmo a dále podél Dyje dále do národního parku Podyjí - linkami 816, 817 a 830 ze Znojma
- lesy v okolí Jevišovic - linkami 813 a 814 ze Znojma
- Mikulovice s jezírkiem a vyhlídkovou věží - linkou 812 ze Znojma
- vodní nádrž Výrovce - 811 ze Znojma

**Okres Vyškov:**

- města Slavkov u Brna / Bučovice
- Olšany a okolní lesy - linkou 731 z Vyškova
- Nemojany a okolní lesy - z Vyškova linkou 730

Zahájení lodní dopravy  
na Brněnské přehradě

Kvetou koniklice

INTEGROVANÉ NOVINKY

12  
2021

# CYKLOBUSY STARTUJÍ OD 2. DUBNA 2021

Tiskové chyby vyhrazeny



Vážení cestující,

jízdní kola, e-kola a velké koloběžky můžete po Jihomoravském kraji přepravovat regionálními cyklobusy IDS JMK. V letošní cykloturistické sezóně jezdí regionální cyklobusy od 2. dubna do 28. září během sobot, nedělí a státních svátků. Na vybraných linkách jezdí cyklobusy i během pracovních dní.

Přepravovat můžete 5 kol na zádi cyklobusu nebo 20 kol na přívěsu podle typu cyklobusu. Kola se přepravují do vyčerpání kapacity cyklobusu.

S jízdním kolem je možné nastoupit/vystoupit pouze na vybraných zastávkách, které jsou označeny symbolem jízdního kola. **S ohledem na aktuální situaci můžete cestovat pouze v rámci okresů. Okres Brno-město a Brno-venkov se považuje za jeden územní celek.**

## Jak naložit kolo na cyklobus?

- 1 Cyklista nahlásí řidiči, že chce přepravovat jízdní kolo. Zakoupí si u řidiče jízdenku základní pro jízdní kolo a jízdenku pro sebe nebo předloží platnou jízdenku.
- 2 Kolo poté sám umístí na cyklovlek/držák na kola pod dohledem a dle pokynů řidiče. Jízdní kolo zabezpečí proti zcizení. Z kola odstraní a s sebou do autobusu vezme cenné věci, které lze jednoduše odejmout (světla, pumpičky, tašky, ...).
- 3 Pokud se přepravuje více kol, nejprve řidič odbaví všechna kola. Po odbavení všech cestujících si cyklisté umísťují kola na cyklovlek/držák na kola dle pokynů řidiče.
- 4 Při výstupu upozorní cyklista řidiče, že bude vystupovat. Poté cyklista za účasti řidiče sundá svoje kolo z cyklovleku/držáku pod dohledem řidiče.

Děkujeme Vám za spolupráci



[www.idsjmk.cz/cyklo](http://www.idsjmk.cz/cyklo)