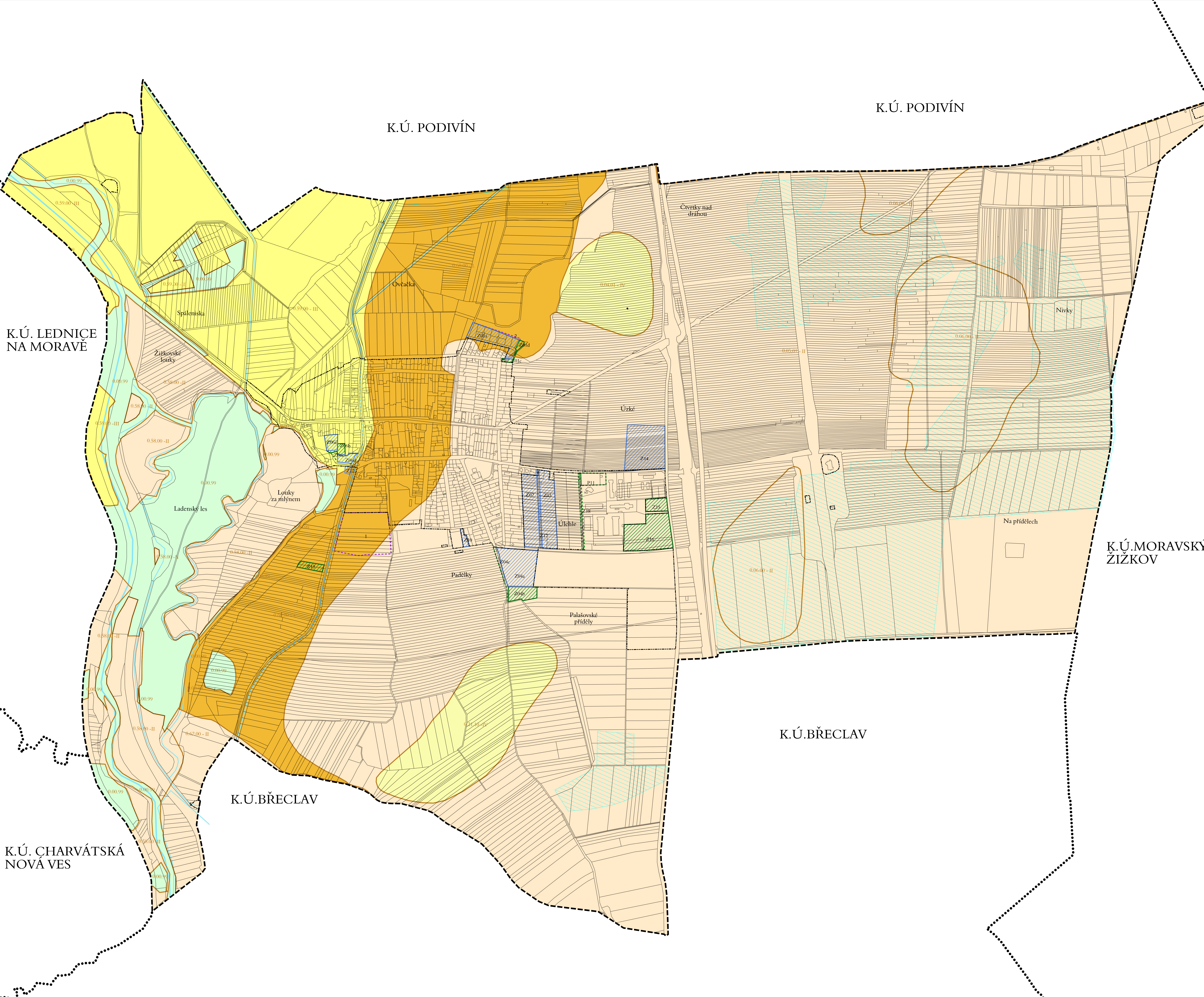


ODŮVODNĚNÍ ÚZEMNÍHO PLÁNU LADNÁ



ZASTAVĚNÉ ÚZEMÍ

hranice zastavěného území dle zákona č. 183/2006 Sb., k 09.04.2013

DŮVODY ZÁBORU ZEMĚDĚLSKÉHO PŮDNÍHO FONDU VYPLYVAJÍCÍ Z ÚP LADNÁ

- Z04c zábory ZPF již odsouhlasené v ÚPNSÚ Ladná
- Z05c rozvojové plochy obsažené v ÚP vyvolávající zábor ZPF
- Z18c rozvojové plochy obsažené v ÚP nevyvolávající zábor ZPF
- I rozvojové plochy obsažené v ÚP a navržené zpět ZPF

INFORMATIVNÍ ÚDAJE

- 0.06.00 hranice BPEJ
- II. bonitní půdně ekologická jednotka (BPEJ)
- I. třída ochrany ZPF
- II. třída ochrany ZPF
- III. třída ochrany ZPF
- IV. třída ochrany ZPF
- nezemědělská půda
- hranice řešeného území (= hranice k.ú. Ladná)
- hranice katastrálních území
- odvodňované plochy
- významný vodní tok Dyje
- ostatní vodní toky
- vodní tok zatrubněný

K.Ú. LEDNICE
NA MORAVĚ

K.Ú. PODIVÍN

K.Ú. PODIVÍN

K.Ú. MORAVSKÝ
ŽÍZKOV

K.Ú. BŘECLAV

K.Ú. BŘECLAV

K.Ú. CHARVÁTSKÁ
NOVÁ VES

PŘEDPOKLÁDANÉ ZÁBORY PŮDNÍHO FONDU

1 : 5.000

Polnohosp. území ústředí Ladná, Mlýnský náhon 1199/0, Ladná 091 46
Projektant: AR projekt, s.r.o., Hviezdoslavova 29, 627 00 Brno
Datum zpracování: 09/2014

Vedoucí projektant: Ing. arch. Milan Hučík
Ing. arch. Milan Hučík

Vypracovali: Ing. arch. Milan Hučík
Ing. arch. Milan Hučík

II. 03